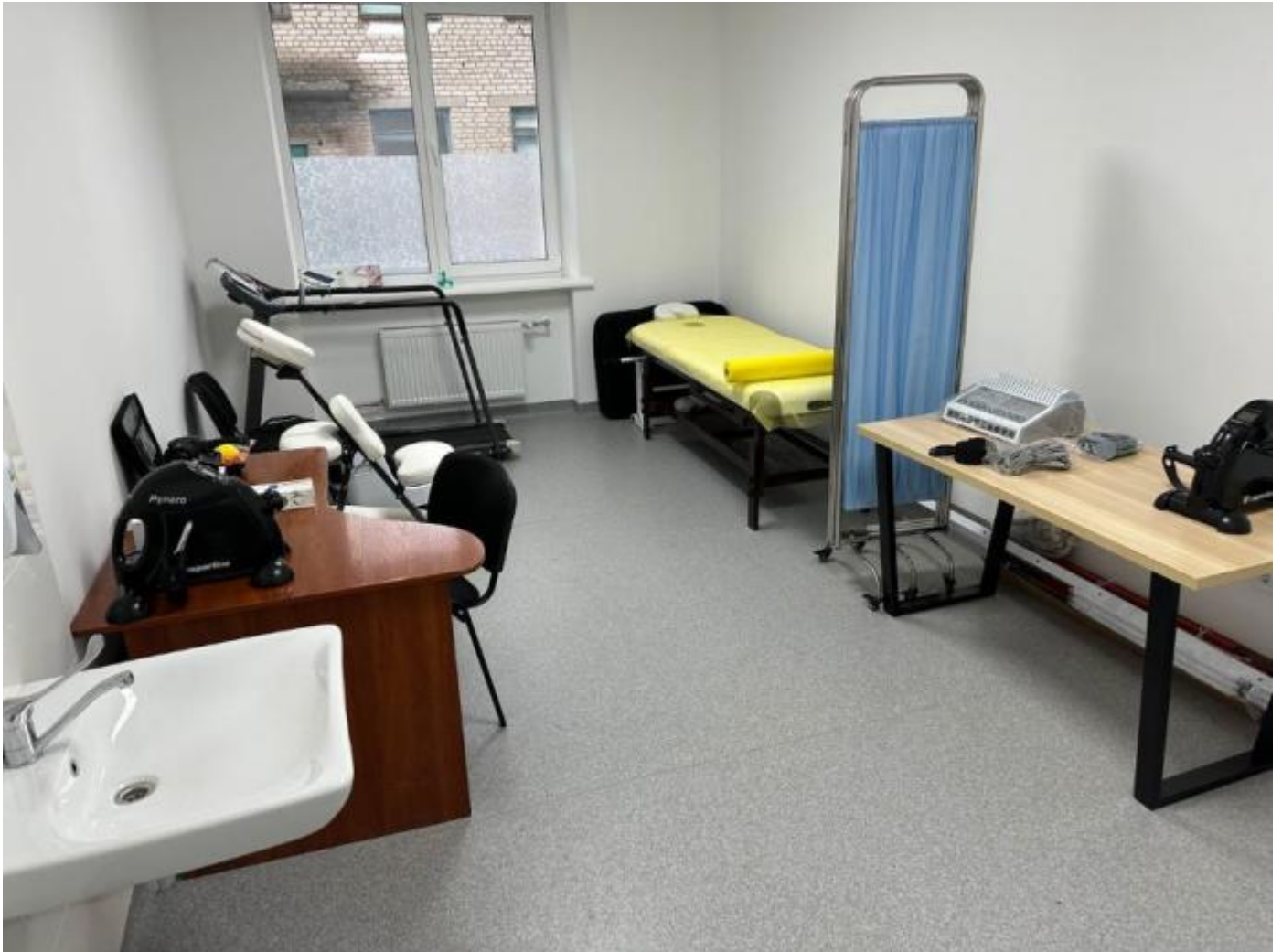


У Шевченковому запрацює кабінет відновлення: які послуги надаватиме

Автор:

У Шевченковому запрацює кабінет відновлення: які послуги надаватиме



Кабінет відновлення у Шевченковому

У деокупованому селищі Шевченкове Харківської області відкриють кабінет відновлення для людей після травм чи захворювань.

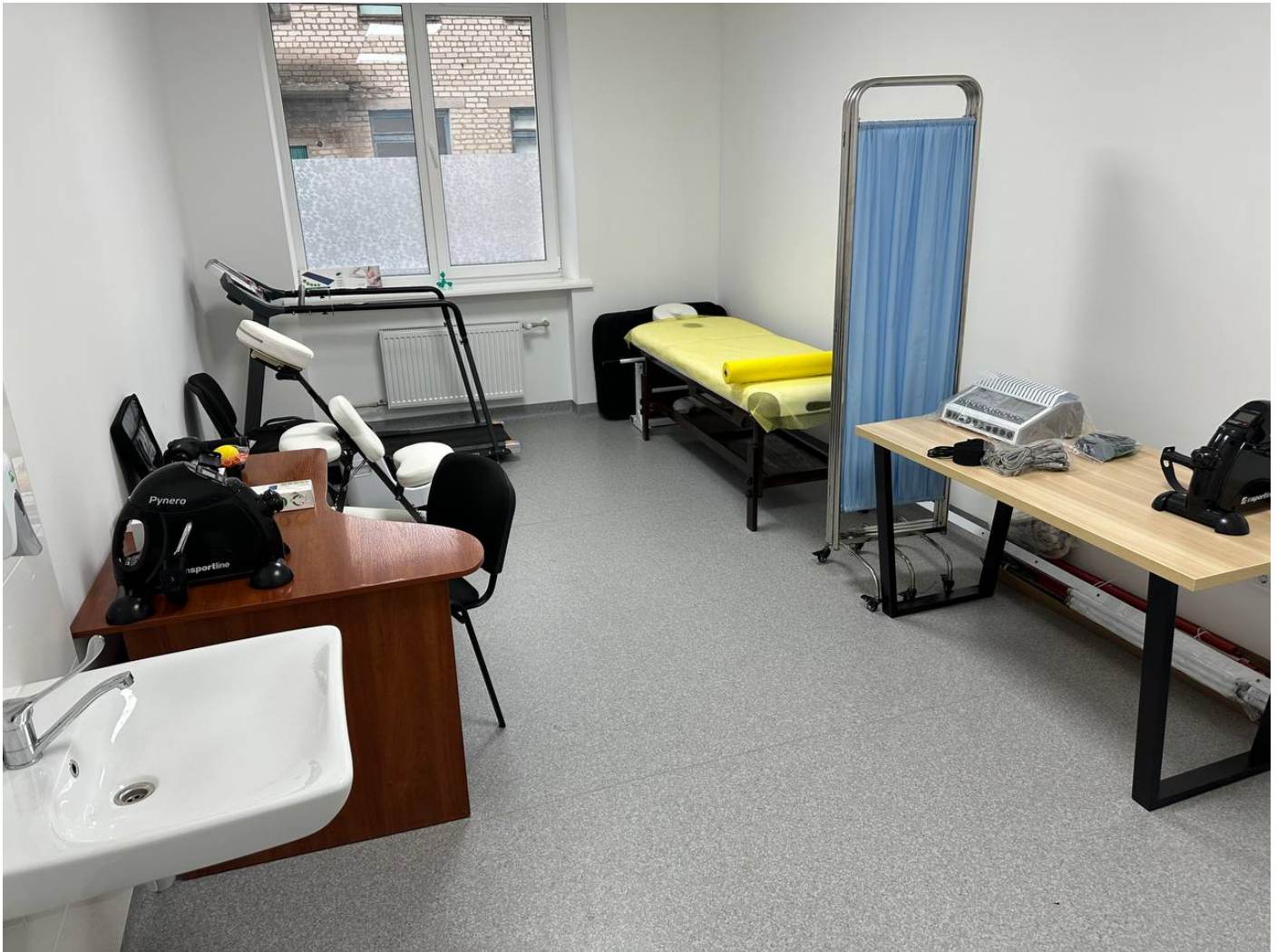
Про це кореспондентці медіа «Слобідський край» повідомила заступниця директора з медичного обслуговування ЦПМСД Шевченківської селищної ради Тетяна Кузьменко.

Кабінет призначений для відновлення, лікування та підтримки [людей з різними захворюваннями](#) чи наслідками травм.

– Ми написали програму та передали її на розгляд селищної військової адміністрації. Як

тільки її офіційно затвердять, ми розпочнемо роботу кабінету відновлення. Отримати послуги зможуть усі жителі громади безкоштовно, – зазначила Тетяна Кузьменко.

У кабінеті відновлення можна буде отримати загальний масаж, масаж за допомогою перкусійного молоточка. Також він обладнаний біговою доріжкою, аплікаторами Ляпко, мікрострумовим масажером для обличчя, пальцевими еспандерами, електричними масажерами для кінцівок, ручним і ножним велосипедами, електричним стимулятором для [ВІДНОВЛЕННЯ М'ЯЗІВ](#) тощо.



Кабінет відновлення у селищі Шевченкове

– До нас можуть звертатися [люди з хронічними захворюваннями](#), після переломів чи інших травм. Також ми маємо масажні крісла для шийно-комірцевої зони, що допомагають у лікуванні остеохондрозу або при порушенні м'язового тону, – додала заступниця директора з медичного обслуговування ЦПМСД.

Щоб отримати послуги кабінету, жителі громади мають звернутися до сімейного лікаря, який призначить необхідні процедури, їх кількість та тривалість.

– До кожного пацієнта підхід індивідуальний. Наприклад, перед процедурами може знадобитися вимірювання тиску. Якщо він високий, бігова доріжка може бути протипоказана. Одним пацієнтам можна займатися 10 хвилин, іншим – 20. Усі ці

рекомендації повинен прописати сімейний лікар, – сказала Тетяна Кузьменко.

Кабінет також обладнаний спеціальними поясами для людей з обмеженою мобільністю, тож усі заходи безпеки ретельно дотримані. У кабінеті працюватимуть сімейний лікар та медсестри.

У майбутньому планується розширення кабінету відновлення. Наразі наявні шведські стінки для дітей та дорослих, однак вони поки що не розміщені через обмеження площі приміщення. Після завершення ремонтних робіт в іншому приміщенні ці стінки будуть установлені.

